



# NEWYDDION Y LLINELL MEDI 2007 - AWST 2008



## CYFLWNIAD

Mae llinell gymorth gyfrinachol Llywodraethwyr Cymru'n darparu cyngor annibynnol a chefnogaeth ar unrhyw bwnc yn ymwneud â llywodraethu ysgolion yng Nghymru, yn amrywio o gyfrifoldebau cyfreithiol, cyfarfodydd a gweithdrefnau pwyllgorau i osod targedau a llawer mwy.

Mae'r llinell gymorth ar gael o 9.00am tan 10.00pm yn ystod dyddiau'r wythnos ac o 11am tan 4.00pm ar benwythnosau, ac eithrio Gwyliau Cyhoeddus a Gwyliau Banc. Mae pob galwad i'r llinell gymorth ar raddfa leol ac mae gwasanaeth dwyieithog ar gael.

Mae'r llinell gymorth yn cael ei rhedeg gan dîm arbenigol o staff llinell gymorth a llywodraethwyr sydd yn wirfoddolwyr ac fe'u cefnogir pan fo angen gan ymgynghorwyr cyfreithiol annibynnol a gyflogir ar ran Llywodraethwyr Cymru. Darperir cefnogaeth a hyfforddiant parhaus trwy gyfarfodydd rheolaidd i bawb sydd yn cynorthwyo gyda'r llinell gymorth.

Mae'r adroddiad hwn yn darparu gorolwg o'r llinell gymorth yn ystod blwyddyn academaidd 2007-2008, gan edrych ar y defnydd cyffredinol, crynhoi canfyddiadau allweddol a dangos tueddiadau.

## CEFNDIR

Ers dechrau'r llinell gymorth ym mis Gorffennaf 2001 mae galwadau wedi cynyddu'n rheolaidd yn flynyddol.

Ymestynnwyd y gwasanaeth ym mis Ionawr 2002 gyda lansio darpariaeth allan o oriau swyddfa yn ystod gyda'r nosau a phenwythnosau.

## CYFANSWM GALWADAU A DDERBYNIWYD

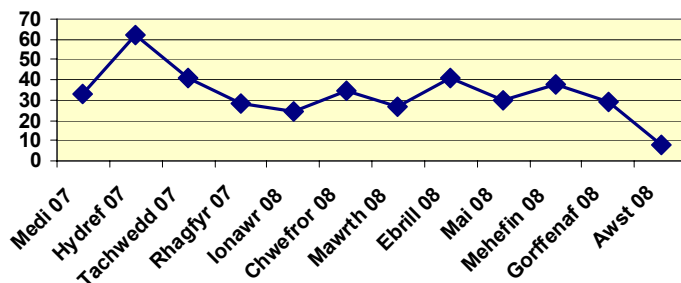
**Galwadau= 416**

**Nifer e-byst = 64**

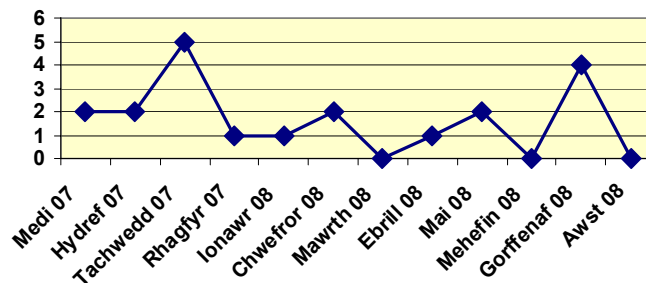
**Cyfanswm Cyffredinol = 480**

Derbyniwyd ymholiadau gan y 22 Awdurdod Lleol yng Nghymru yn ystod y flwyddyn

**ORIAU SWYDDFA  
MEDI 2007 - AWST 2008**



**ALLAN O ORIAU SWYDDFA  
MEDI 2007 - AWST 2008**

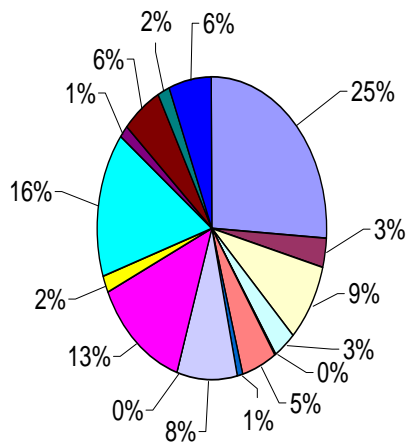


Mae'r siartiau uchod yn cynnwys ymholiadau ffôn yn unig. Mae e-byst bellach yn cael eu cofnodi ar wahân ac mae 64 ohonynt. Felly gellid disgwyl mae nifer yr ymholiadau yn lleihau yn ystod gwyliau. Mae hyn yn amlwg yn ystod mis Awst.

Nid yw galwadau 'dilyn i fyny' yn deillio o ymholiadau neu e-byst wedi'u hadlewyrchu yn y cyfanswmiau uchod; mae nifer ohonynt angen ymchwil sylweddol.

## CATEGORI GALWYR

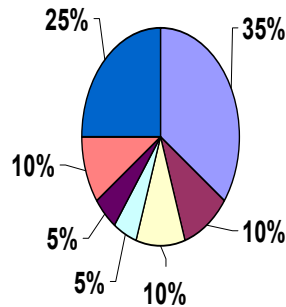
**ORIAU SWYDDFA  
MEDI 2007 - AWST 2008**



- Cadeirydd
- Is-Gadeirydd
- Rhiant Lywodraethwr
- Llywodraethwr AALI
- Llywodraethwr Athrawon
- Llywodraethwyr (categori anhysbys)
- Llywodraethwr Staff
- Prifathro
- Swyddog AALI
- Llywodraethwr Cyfetholed
- Di-enw
- Cynrychiolydd Undeb
- Clerc
- Rhiant
- Arail

Cyflwynwyd y categori "Llywodraethwr (categori anhysbys)" ym mis Ebrill 2008

**ALLAN O ORIAU SWYDDFA  
MEDI 2007 - AWST 2008**



- Cadeirydd/Is-Gadeirydd
- Rhiant llywodraethwr
- Llywodraethwr Athrawon
- Llywodraethwyr (categori anhysbys)
- Swyddog AALI
- Clerc
- Di-enw

Cyflwynwyd y categori "Llywodraethwr (categori anhysbys)" ym mis Ebrill 2008

Nid llywodraethwyr yn unig sydd yn defnyddio'r llinell gymorth. Mae rhieni, clercod cyrff llywodraethu, cynrychiolwyr Undebau a swyddogion Awdurdodau Addysg Lleol wedi defnyddio gwasanaeth y llinell gymorth. Y categori o alwyr sydd yn defnyddio'r gwasanaeth amlaf yn ystod y flwyddyn ysgol 2007-08 yw Cadeiryddion cyrff llywodraethu. Mae hyn yn wir am oriau gwasanaethau yn ystod a thu allan i oriau swyddfa. Nid yw'r tueddiad hwn wedi newid ers dechrau'r llinell gymorth er ei bod yn ddealladwy mai Cadeiryddion ac Is-Gadeiryddion sydd fel rheol â'r cyfrifoldeb o esbonio materion a phryderon cyn adrodd yn ôl i'w cyd-lywodraethwyr mewn cyfarfodydd etc.

Bu adegau yn ystod y flwyddyn lle mae staff Llywodraethwyr Cymru, oherwydd galwad i'r llinell gymorth, wedi cynnal cyfarfodydd wyneb yn wyneb gyda'r rhai dan sylw er mwyn datrys problemau anodd sydd wedi codi.

## NATUR YR YMHOIADAU

Mae ymholiadau a dderbyniwyd yn amrywiol ac maent weithiau'n adlewyrchu cymhlethdodau, personoliaethau a chysylltiadau rhwng llywodraethwyr, staff ysgol a rhieni. Yn llawer rhy aml gall camddealltwriaeth a cham ddehongliadau o'r gyfraith arwain at sefyllfaoedd problematig. Y materion y gofynnwyd am gyngor arnynt amlaf oedd:

### ORIAU SWYDDFA

- Gweithdrefnau Cwynion
- Gweithdrefnau ar gyfer cyfarfodydd a chofnodion
- Gweithdrefnau Disgyblu Staff
- Ethol Rhiant Lywodraethwyr

### ORIAU ALLAN O'R SWYDDFA

- Gweithdrefnau Cwynion
- Pwyllgorau
- Disgyblaeth
- Ethol athrawon lywodraethwyr

Gofynnir yn aml am gyngor ar weithdrefnau'n berthynol i gyfarfodydd cyrff llywodraethu a gall materion cofnodion amrywio o'r nifer o lywodraethwyr sydd eu hangen ar gyfer cyfarfodydd i fod yn ffurfio cworwm, cylch gwaith, cyfrinachedd etc.



**ENGHREI-  
FFTIAU O  
FEYSYDD  
LLE Y  
GALLWN  
HELPU**

## CYNGOR CYFREITHIOL ANNIBYNNOL

Ategir y gwasanaeth llinell gymorth gan gyngor cyfreithiol annibynnol a ddarperir gan bractis cyfreithiol cenedlaethol amlwg wedi'i frocra gan Judicium Consulting Ltd. Er bod Llywodraethwyr Cymru yn hynod o alch o'i allu i ymateb yn

awdurdodol i ymholiadau galwadau ac e-byst y llinell gymorth trwy gyfeirio at reoliadau statudol a chanllawiau sydd wedi'u cyhoeddi, mae canran gymharol fechan o ymholiadau yn creu mwy o anhawster. Yn aml bydd yr ymholiadau hyn yn ymwneud ag

amgylchiadau sydd ar ymylon y gyfraith neu lle y gall rheoliadau a chanllawiau ymddangos yn amwys. Mae Llywodraethwyr Cymru yn gallu cael barn annibynnol gyfreithiol mewn amgylchiadau o'r fath gan roi ymateb gwybodus cyfreithiol i alwyr pan fo hyn yn briodol.

- Materion Disgyblu
  - Pwyllgorau
  - Cyllid
  - Cyfrifoldebau Cyfreithiol
  - Cyfarfodydd
  - Iechyd a Diogelwch
  - Derbyniadau
  - Gosod Targedau
- a llawer mwy**

## CYHOEDDUSRWYDD I'R GWASANAETH

Rhaid mynegi diolch i staff Llywodraethwyr Cymru, aelodau'r Pwyllgor Rheoli, cymdeithasau llywodraethwyr lleol a gwirfoddolwyr y llinell gymorth am eu hymdrechion a'u cefnogaeth parhaus i hysbysebu a hyrwyddo darpariaeth y llinell gymorth; ac heb anghofio'r

Swyddogion Cefnogi Llywodraethwyr sydd yn cynorthwyo i ddsbarthu cyhoeddiadau Llywodraethwyr Cymru.

Mae Canolfan Hyfforddiant ac Ymchwil Llywodraethwyr Cymru Gyfan hefyd yn hyrwyddo'r llinell gymorth yn y cyhoeddiad tymhorol, Cadwyn.

Mae cyhoeddusrwydd ychwanegol yn cynnwys:

- Stodin Llywodraethwyr Cymru mewn digwyddiadau cyhoeddus
- Gwefan Llywodraethwyr Cymru
- Cyhoeddiadau Llywodraethwyr Cymru



Cyfeiriad Gwefan:  
WWW.  
llywodraethwyr.cymru.  
org.uk

Os hoffech gael copïau o daflen y llinell gymorth sydd yn rhoi manylion am y gwasanaeth, ffoniwch:  
029 2048 7858

#### Manylion Cyswllt

Llywodraethwyr Cymru  
Tŷ Empire, Llawr 1af  
Sgwâr Mount Stuart  
Caerdydd  
CF10 5FN

## ADBORTH Y LLINELL GYMORTH

Bu adborth gan alwyr yn ganmoliaethus. Mae bob amser yn galonogol pan fo galwyr sydd wedi cysylltu â'r llinell gymorth o'r blaen yn ffonio neu yn e-bostio eto i gael cyngor ar faterion gwahanol.

*"Diolch yn fawr – mae hyn wedi fy helpu i baratoi ar gyfer y cyfarfod."*

*"Dwi'n teimlo'n llawer gwell i ddelio â hyn nawr."*

Mae nifer o'r galwyr yn gwerthfawrogi llinell gymorth gyfrinachol lle y gallant fynegi eu pryderon neu lle mae eu hofnau'n cael eu lleddfu a lle y gallant gael eu cyfeirio i'r cyfeiriad cywir i gael y wybodaeth angenrheidiol.

## GWEFAN LLYWODRAETHWYR

Yn ystod 2007-08 ailddyluniwyd gwefan Llywodraethwyr Cymru ac mae bellach yn fwy cyfeillgar i'r defnyddiwr ac yn fwy cynhwysfawr. Yn ogystal â'r newyddion diweddaraf ar waith a datblygiadau Llywodraethwyr Cymru mae adrannau ar:

- Cyhoeddiadau
- Cysylltiadau i Raglenni Hyfforddi Llywodraethwyr AALI
- Adran Cwestiynau a Ofynnir Amlaf sydd yn cael ei diweddarau'n gyson

Nodwedd newydd ar y wefan yn y misoedd diwethaf fu cysylltiadau i'r rheoliadau pwysig y mae angen i lywodraethwyr fod yn ymwybodol ohonynt a hefyd canllaw gan Lywodraeth y Cynulliad sydd yn berthnasol i lywodraethwyr ysgolion a'u gwaith.

## DATBLYGIADAU PELLACH

- gwella tudalennau cymdeithasau llywodraethwyr lleol ar wefan Llywodraethwyr Cymru
- recriwtio gwirfoddolwyr llinell gymorth ychwanegol
- o fis Gorffennaf 2008 cyhoeddir cyfres Ffeiliau Ffeithiau Llywodraethwyr Cymru mewn rhifynnau o Cadwyn a gellir eu lawr lwytho o wefan Llywodraethwyr Cymru

***Mae croeso chi ein ffonio neu ein e-bostio?***

**0845 60 20 100**

***helpline@governorswales.org.uk***

***Gallwn eich helpu i wneud gwahaniaeth***

**Llais llywodraethwyr yng Nghymru**